



Travailler ensemble  
pour la santé mentale  
& l'inclusion sociale



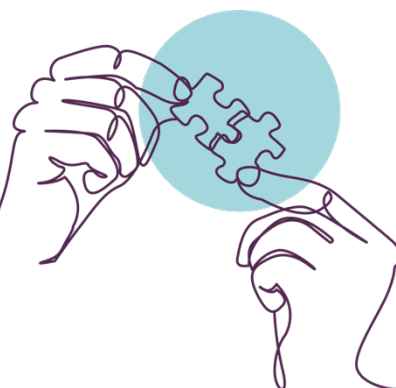
CONNECT

## DE INSCHRIJVINGEN VOOR DE INTERSECTORALE INTERVISIES VAN SMES CONNECT ZIJN GEOPEND!

Al meer dan 25 jaar bieden de Smes-intervisies aan werknemers uit de geestelijke gezondheidszorg en de sociale sector (eerstelijns sociale diensten, geestelijke gezondheidsdiensten, psychiatrische ziekenhuizen, opvanghuizen, OVM's, SVK's, gemeentelijke diensten, OCMW's, medische huizen, ...) de mogelijkheid om van elkaar te leren aangaande complexe situaties van een doelpubliek dat met zowel psychische als sociale problemen kampt.

*"De intervisies hebben mij aan het denken gezet over mijn houding, ik ben mijn taken beginnen toetsen aan de vele situaties waarmee ik te maken krijg, en ik heb niet langer de neiging om meteen te willen ingrijpen. Ik vond het fijn dat de hele ochtendsessie was opgedeeld in 2 tijdsblokken (presentatie van instellingen en klinische gesprekken), dat ik rustig van gedachten kon wisselen, dat ik dieper op de zaken kon ingaan en dat mijn vragen in de smaak vielen." (Een psychologe in een lokaal agentschap voor werkgelegenheid)*

Van oktober tot juni komt elke groep maandelijks drie uur samen. Ze wordt begeleid door twee animatoren die zelf werkzaam zijn binnen de geestelijke gezondheidszorg en de sociale sector. De groep is mobiel: elke deelnemer verwelkomt om de beurt de anderen in zijn of haar instelling en stelt die voor. Deze aanpak zorgt ervoor dat de verschillende bestaande diensten in Brussel elkaar beter leren kennen.



Na het bezoek aan de instelling bespreekt de groep situaties die de deelnemers in de sociale sector of de geestelijke gezondheidszorg hebben meegemaakt en waarmee ze allebei raakpunten hebben, zoals:

- “Hoe bouw je als hulpverlener een relatie op met iemand die ernstige psychiatrische problemen heeft?”
- “Hoe past de organisatie zich aan aan de bijzondere plannen en het eigen ritme van degenen die van haar diensten gebruikmaken?”
- “Welke psychische steun kan worden verleend als iemand niet in zijn levensonderhoud kan voorzien?”

*“Door aan de intervisies deel te nemen, heb ik kunnen kennismaken met nieuwe spelers uit het Brusselse netwerk en kwam ik meer te weten over instellingen die ik niet kende. Ik wist nu naar welke instelling ik een gebruiker van onze dienst die een specifiek probleem had - waarmee ik hem niet kon helpen - moest doorverwijzen, en het was heel handig dat ik al iemand kende die daar werkte.” (Een maatschappelijk werkster in een zorginstelling)*

Het gaat dus om een proces waarbij professionals samen iets opbouwen: elke deelnemer wordt verzocht om tijdens het jaar een casus te beschrijven waarin de professionele en/of persoonlijke en/of institutionele limieten worden afgetast. De vertrouwelijkheid rond de aangehaalde situaties en het respect van zowel de deelnemers als de instellingen liggen aan de basis van het verrichte werk.

## Wenst u deel te nemen aan de intervisiezittingen van 2022-2023? Hieronder vindt u alle informatie.

### Praktische modaliteiten

Nederlandstalige groep :  
*Donderdag van 14u tot 17u*

Franstalige groepen :  
*Maandag van 9u tot 12u*  
*Dinsdag van 14u tot 17u*  
*Donderdag van 9u tot 12u*

Leden van Smes betalen 120 € om aan de cyclus deel te nemen,  
niet-leden 150 €.

Om in te schrijven, vult u het online formulier in:  
<https://smes.be/nl/intervisies/>

Let op : om de gesprekken boeiend te houden en de diversiteit te waarborgen,  
wordt één deelnemer per instelling toegelaten in elke groep.

Meer informatie : Hülya Cakir – [coordinationsupport@smes.be](mailto:coordinationsupport@smes.be)